

Tipps zur Bildbearbeitung in Lightroom für NFS-Fotowettbewerb

GENERELL

- Lieber ein Foto mehr als weniger einreichen
- Nicht mehrere Fotos der gleichen Serie einreichen, die sich nur geringfügig voneinander unterscheiden. Wähle das deiner Meinung nach beste Foto daraus aus.
- Bitte reiche wegen der Bildkontrolle nur Bilder ein, von denen du Original RAW oder DNG-Bilder hast, JPG ist nicht zugelassen!
- Ganz besonders freuen wir uns auf innovative Bildideen und überraschende Ansichten
- Die Auswahl der Gewinnerbilder ist immer subjektiv und abhängig von der Juryzusammensetzung

SCHRITT FÜR SCHRITT VORGEHEN IN LIGHTROOM

Exemplarisch erklären wir dir Schritt für Schritt die Bildbearbeitung und Export in Lightroom. Es ist dir überlassen, auch andere Programme zu nutzen. Bitte beachte die genauen Vorgaben in der aktuellen Wettbewerbsausschreibung auf der NFS-Webseite.

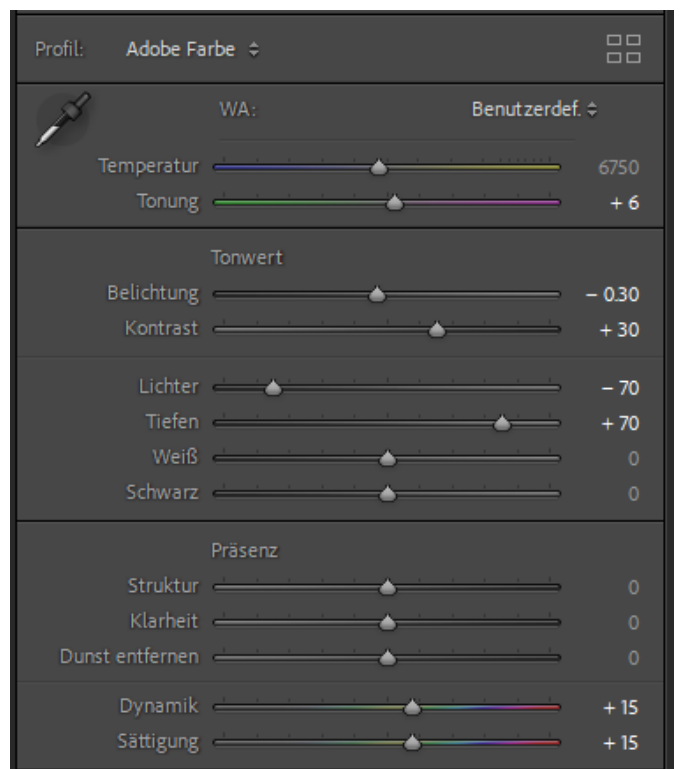
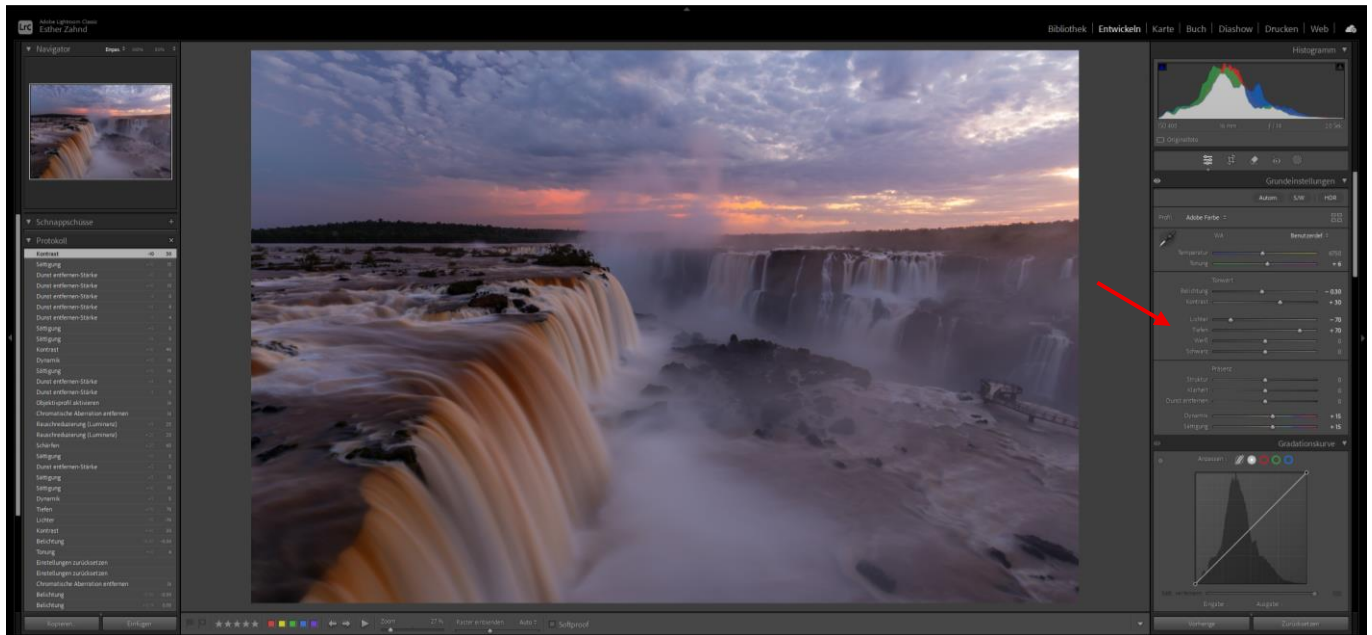
Schritt 1:

Wähle dein Bild aus, gehe ins Modul ENTWICKELN und entferne alle Korrekturen, indem du das Original RAW oder DNG-Bild wiederherstellst: Drücke Taste Zurücksetzen unten rechts. Zudem auch Bewertung, Markierung und Auswahl (Flagge) entfernen.



Schritt 2:

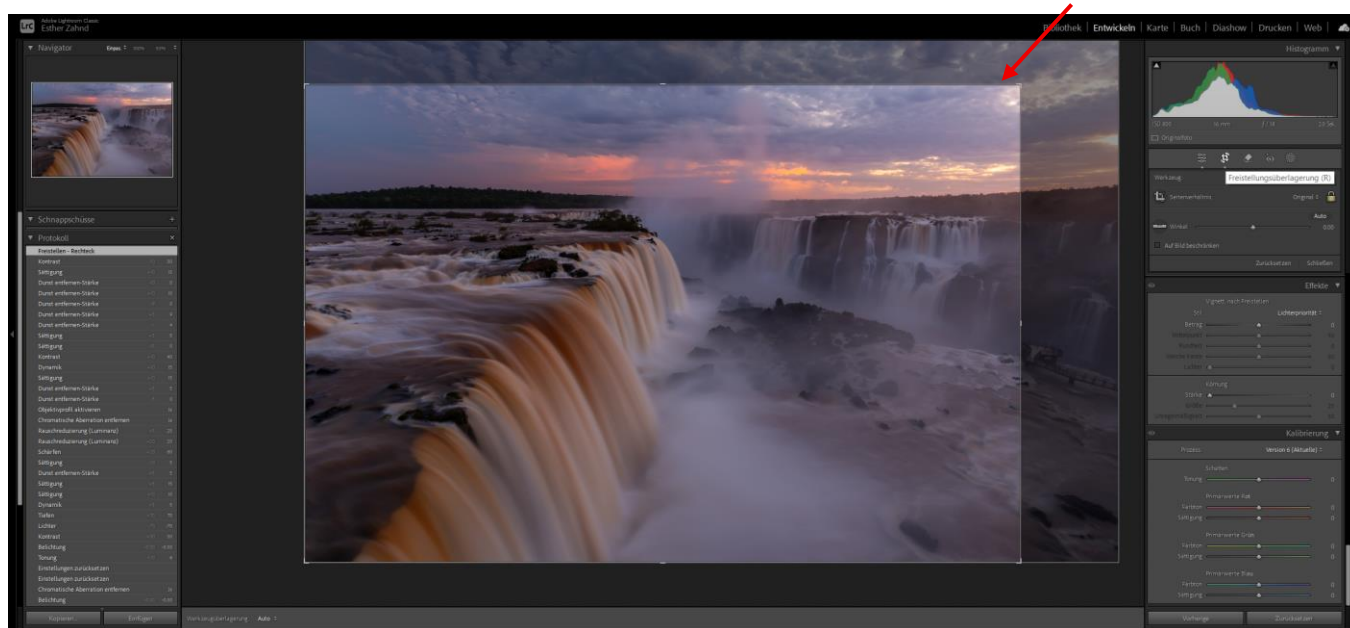
Passe nun Farbtemperatur, Tönung, Helligkeit, Kontrast, Lichter, Tiefen, Dynamik, Sättigung und Bildschärfe an. Bitte achte darauf, dass es nicht übertrieben und unnatürlich wirkt.



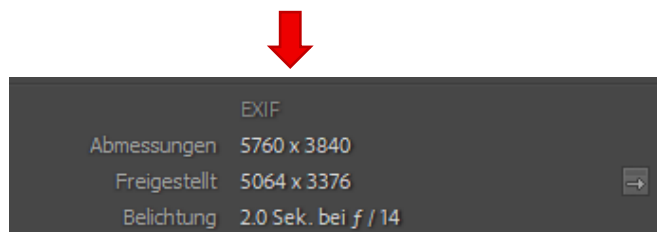
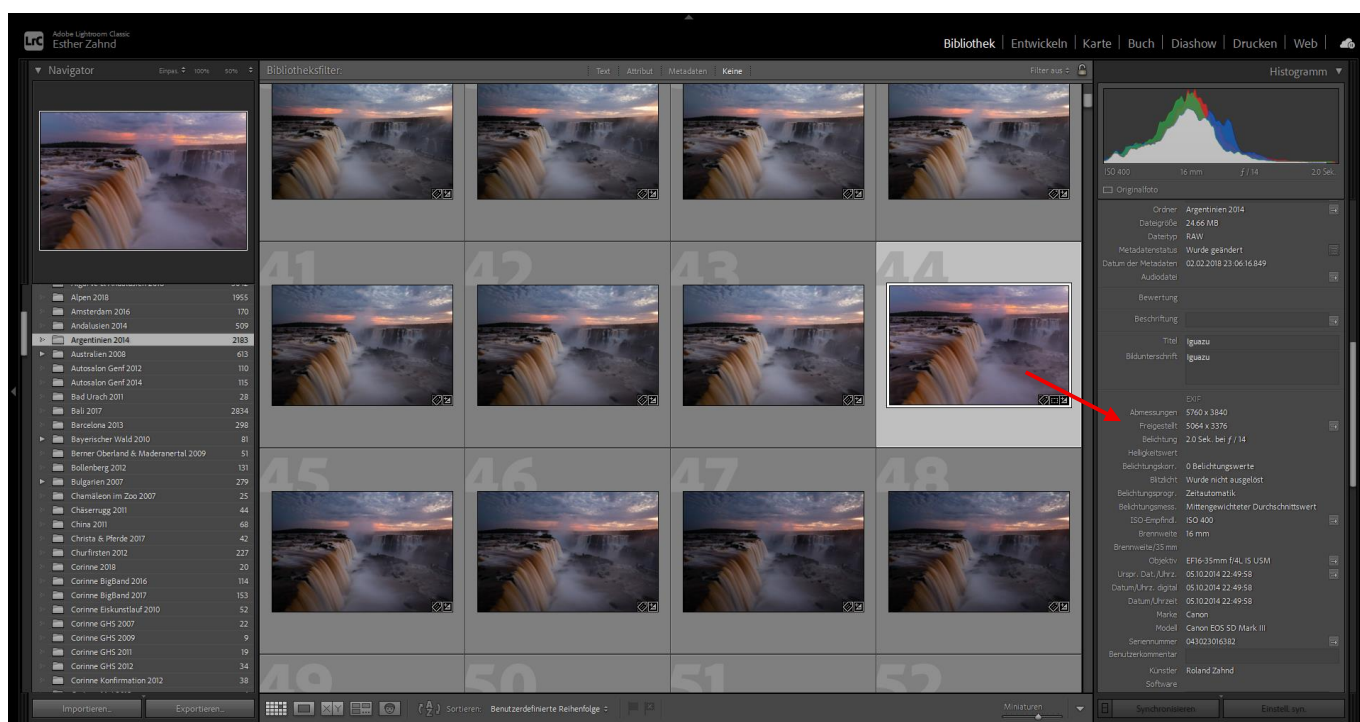
Bei der Entfernung von Sensorflecken achten wir sehr genau darauf, dass auch nur Sensorflecken entfernt wurden. Alles andere ist Bildmanipulation und führt zur Disqualifikation des eingereichten Fotos. Sollten Flecken aus einem Bild entfernt werden, die nicht eindeutig als Sensorflecken gedeutet werden können, dann werden wir ein weiteres Foto dieser Fotoserie einfordern. Anhand einer Serie kann man erkennen, ob es sich um einen Sensorfleck handelt oder nicht (ein Sensorfleck bleibt immer an der gleichen Stelle).

Schritt 3:

Wähle im Entwickeln Modul den passenden Ausschnitt und achte darauf, dass die längste Seite des Bildes mindestens 3000 Pixel beträgt (bei quadratischem Format mindestens 2500 Pixel).

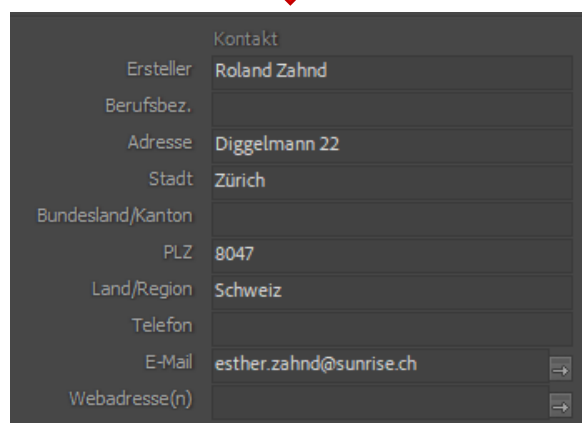


Kontrolliere im Bibliothek Modul in EXIF, dass die längste Seite >3000 Pixel ist (quadratisch >2500 Pixel):



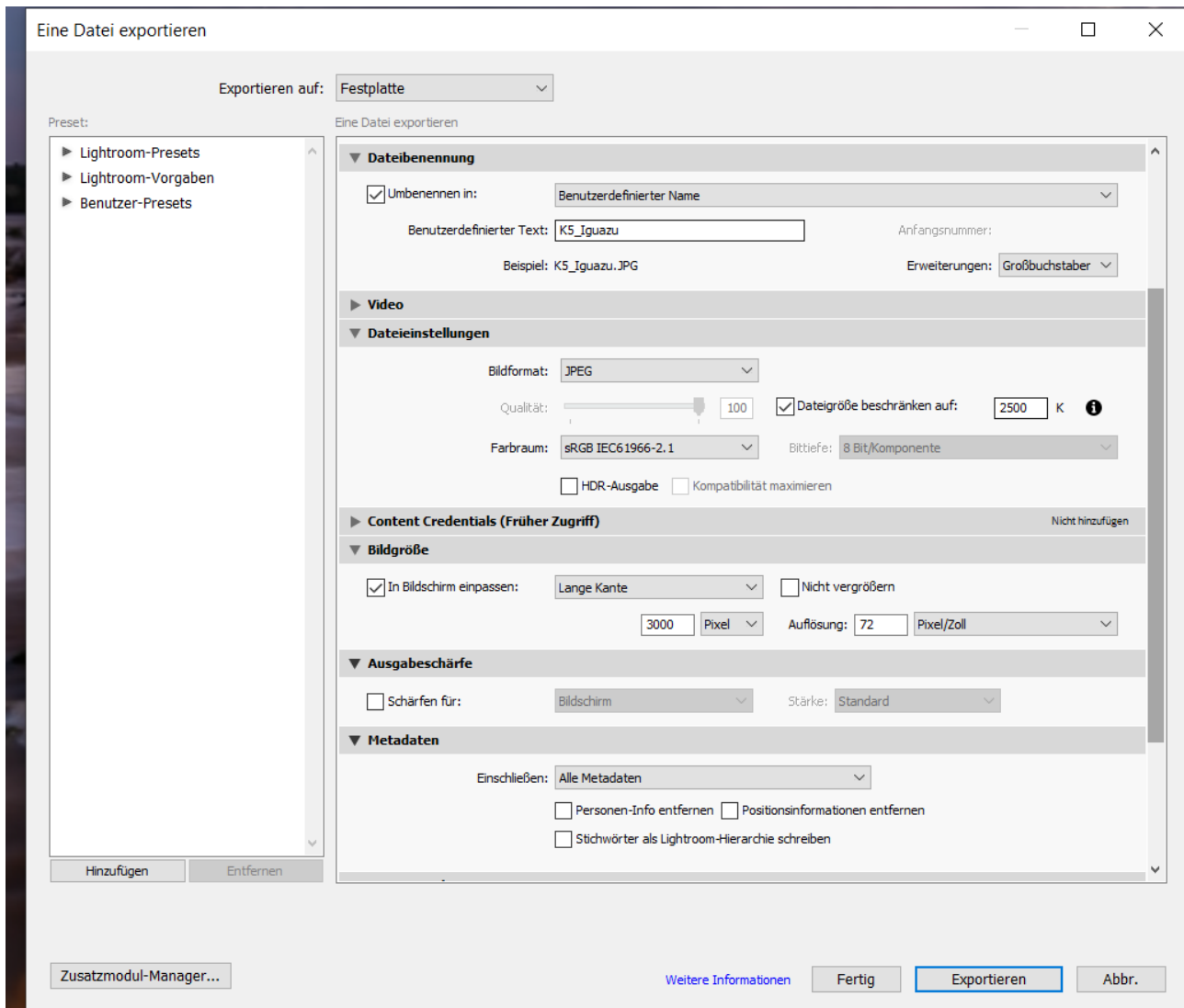
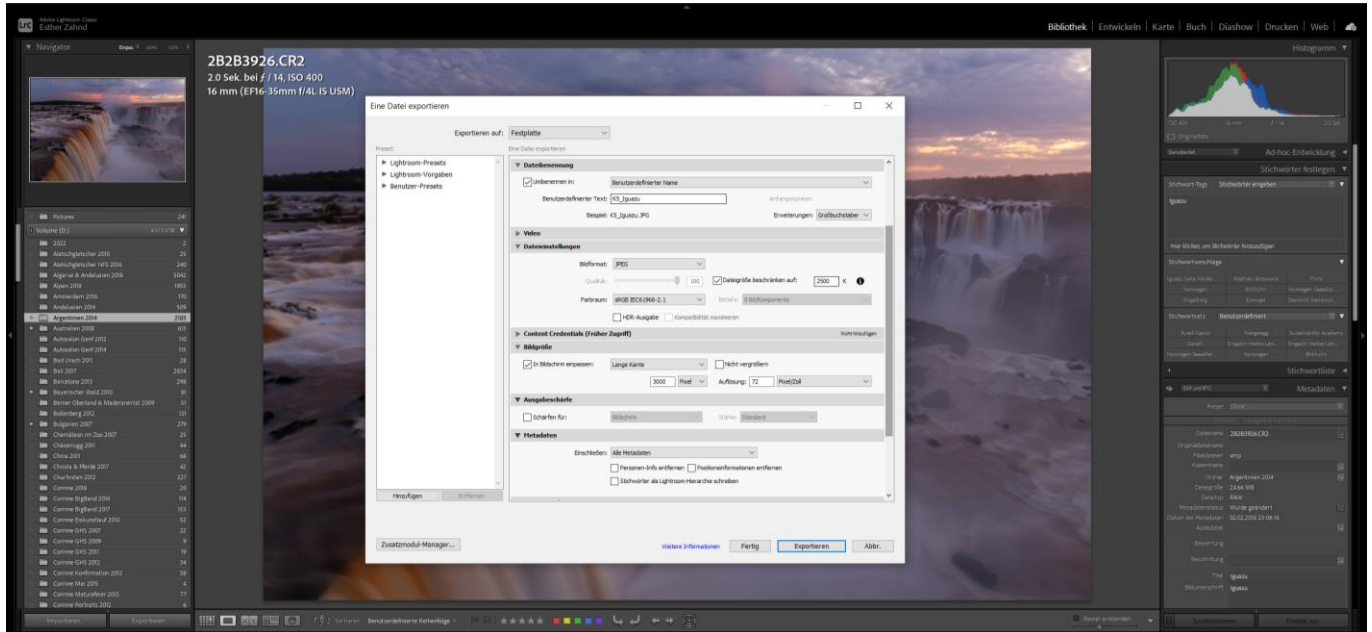
Schritt 4:

Gib im Modul BIBLIOTHEK unten bei den EXIF-Daten deine Kontaktdaten an (Name, Adresse, etc.)



Schritt 5:

Exportiere dein JPG-Bild im Bibliothek Modul unter Datei > Exportieren... mit der richtigen Bezeichnung (Kategorie und Titel, z.B. K5_Iguazu) mit Angabe von speziellen Techniken (HDR, PAN, STE, MFB, C), Dateigrösse beschränken auf max. 2500 KB, sRGB-Farbraum und in Bildschirm einpassen mit 3000 Pixel:



Schritt 6:

Lade deine Bilder über das Wettbewerb Teilnahmeformular hoch: [LINK](#)

VIEL GLÜCK!

Vorstand NFS